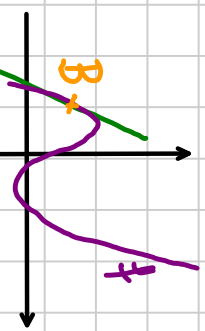
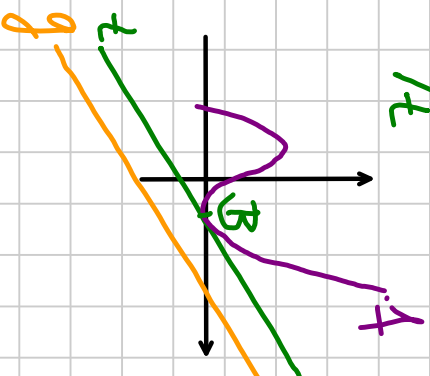


Zusammenfassung:

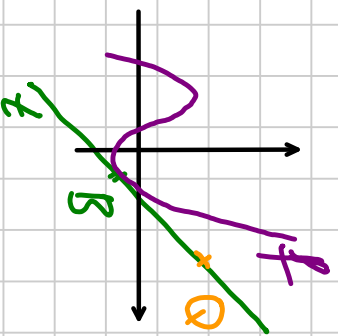


1. GA: Allgemeine Tangentengleichung mit B auf dem Graphen
"Tangente an den Graphen von f in B "

2. GA: "Tangente an den Graphen von f parallel zu
 g geg. oder mit Steigung m geg."
Stelle x_t suchen, so dass $f'(x_t) = m$;



$f(x_t)$ berechnen \Rightarrow Berührungspunkt;
damit wie bei 1. GA Tangentngl. berechnen



3. GA: "Tangente an den Graphen von f von einem
Punkt Q aus, der nicht auf f liegt."
Setze $B(u|f(u))$ und m in $B: f'(u)$
in die allgemeine Tangentengleichung.
Punktprobe mit $Q(x|y)$. Berechne
 u und erhalte B . [EVtl. t aufstellen.]